

初一生物校本9



姓名: \_\_\_\_\_  
班级: \_\_\_\_\_  
考号: \_\_\_\_\_

准考证号							
[0]	[0]	[0]	[0]	[0]	[0]	[0]	[0]
[1]	[1]	[1]	[1]	[1]	[1]	[1]	[1]
[2]	[2]	[2]	[2]	[2]	[2]	[2]	[2]
[3]	[3]	[3]	[3]	[3]	[3]	[3]	[3]
[4]	[4]	[4]	[4]	[4]	[4]	[4]	[4]
[5]	[5]	[5]	[5]	[5]	[5]	[5]	[5]
[6]	[6]	[6]	[6]	[6]	[6]	[6]	[6]
[7]	[7]	[7]	[7]	[7]	[7]	[7]	[7]
[8]	[8]	[8]	[8]	[8]	[8]	[8]	[8]
[9]	[9]	[9]	[9]	[9]	[9]	[9]	[9]

客观题

- 1

A

B

C

D
- 2

A

B

C

D
- 3

A

B

C

D
- 4

A

B

C

D
- 5

A

B

C

D
- 6

A

B

C

D
- 7

A

B

C

D
- 8

A

B

C

D
- 9

A

B

C

D
- 10

A

B

C

D

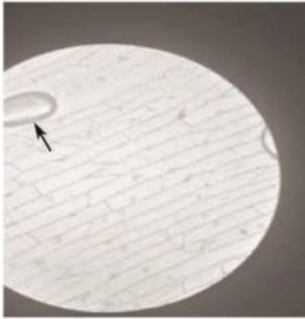
- 1.某生物体细胞中含有12对染色体，在细胞分裂后形成的子细胞中，染色体的数目是（ ）  
A. 12条                      B. 24对                      C. 12对                      D. 6对
- 2.在洋葱根尖细胞分裂的过程中，导致新细胞与原细胞遗传物质相同的主要原因是（ ）  
A. 遗传物质复制后均分                      B. 形成新的细胞膜和细胞壁  
C. 细胞质分成两份                      D. 细胞膜向内凹陷并缢裂
- 3.壁虎断尾再生过程中，断尾处的细胞通过分裂不断增多，此时细胞内发生的变化不包括（ ）  
A. 细胞核一分为二                      B. 细胞膜向内凹陷、缢裂  
C. 细胞质分成两份                      D. 形成新的细胞膜和细胞壁
- 4.（2022秋·北京·七年级北京四中校考期中）观察植物细胞分裂的过程，对其叙述错误的是（ ）



- A. 细胞分裂的过程是甲→丙→乙                      B. 分裂时首先发生变化的是细胞质  
C. 新细胞的遗传物质与亲代细胞相同                      D. 幼苗的生长发育离不开细胞分裂的过程
- 5.（2022秋·北京房山·七年级统考期中）如图表示动物细胞分裂的不同时期，正确的分裂顺序是（ ）

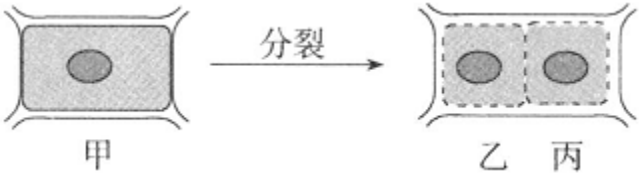


- A. ①②③                      B. ①③②                      C. ②③①                      D. ②①③
- 6.（2022秋·北京通州·七年级统考期中）某同学在观察洋葱鳞片叶内表皮细胞时在视野中看到了气泡，可将气泡（如图中箭头所示）移出视野的操作是（ ）



- A. 转动目镜                      B. 向右下方移动装片  
C. 调节遮光器                      D. 向左上方移动装片

- 7.在观察洋葱根尖细胞分裂装片时，能看到的最明显的变化是（ ）  
A. 染色体                      B. 叶绿体  
C. 线粒体                      D. 液泡
- 8.生物体由小到大是由于（ ）的结果  
A. 细胞分裂                      B. 细胞的生长、分裂和分化  
C. 细胞生长                      D. 细胞癌变
- 9.如图所示,甲细胞经分裂形成乙、丙两个子细胞,下列相关说法中正确的是( )

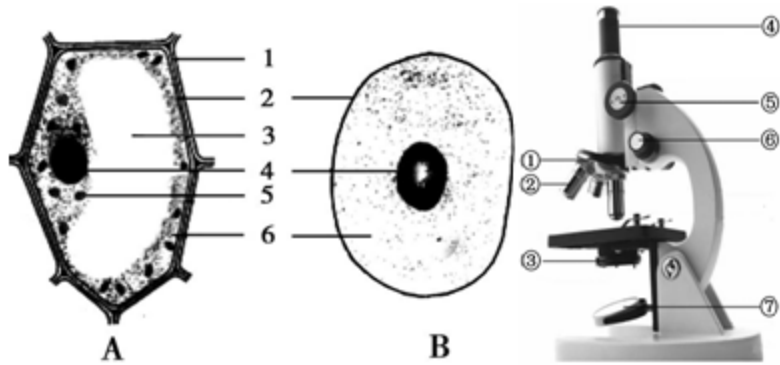


- A. 无法判断甲细胞是动物细胞还是植物细胞  
B. 乙、丙细胞中的染色体数目均为甲细胞的一半  
C. 甲、乙、丙三个细胞中的染色体数目是相等的  
D. 细胞分裂时细胞质先分裂,随后细胞核和细胞膜分裂
- 10.如图是间充质干细胞进行某种生命活动的示意图，该生命活动是（ ）  
A. 细胞分化                      B. 细胞分裂                      C. 细胞生长                      D. 细胞衰老



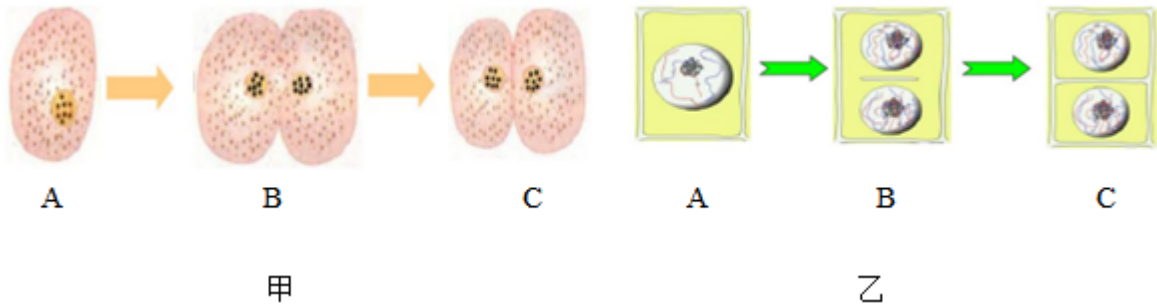
识图作答题

11.（6分）如图分别为细胞结构和显微镜结构示意图，请据图回答：



- (1) 制作人口腔上皮细胞临时装片时，染色所用的液体是\_\_\_\_\_。
- (2) 用显微镜观察制作好的临时装片，在镜下已经找到观察物，如果要使物像更清晰些，应调节显微镜的 [ ] \_\_\_\_\_。
- (3) 在显微镜下观察到的人口腔上皮细胞的结构图应该是上图中的\_\_\_\_\_（填A或B）。
- (4) 如果将口腔上皮细胞改为洋葱表皮细胞进行观察，则尽管洋葱表皮细胞完全浸润在清水中也不会因过度吸水而涨破，这是因为植物细胞的外面具有\_\_\_\_\_的缘故。
- (5) 山楂素有“开胃第一果”之称，吃起来酸甜可口。这些酸甜物质主要存在于 [ ] \_\_\_\_\_内。
- (6) A细胞核分裂时，\_\_\_\_\_的变化最明显，细胞分裂时所需要的能量由细胞的\_\_\_\_\_提供。

12.（10分）如图显示两类生物细胞分裂过程，据图回答问题。



- (1) 甲图显示的是 \_\_\_\_\_ 细胞的分裂过程；乙图显示的是 \_\_\_\_\_ 细胞的分裂过程。（均填“植物”或“动物”）
- (2) 在细胞分裂时， \_\_\_\_\_ 先由一个分成两个，随后， \_\_\_\_\_ 分成两份。甲图B的 \_\_\_\_\_ 从细胞的中部向内凹陷，缢裂为两个细胞；乙图C则在原来的细胞中央，形成新的 \_\_\_\_\_ 和 \_\_\_\_\_ 。
- (3) 生物体能够由小长大，这是因为：细胞 \_\_\_\_\_ 使细胞的数目增多；细胞 \_\_\_\_\_ 使细胞的体积增大。
- (4) 分裂产生的新细胞和原细胞所含的遗传物质是 \_\_\_\_\_ 的。